

\\ 新型コロナウイルス対策の //

# 軽井沢スタイル

感染拡大の防止の為、次の取り組みにご協力ください。

KARUIZAWA  
STYLE ICON

手指の消毒



施設に入る際は、手指の消毒をお願いいたします。

マスクの着用



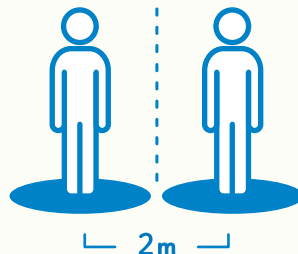
飲食時以外はマスクの着用をお願いいたします。オーダーやお手洗いの際もお忘れなく。

体調の確認



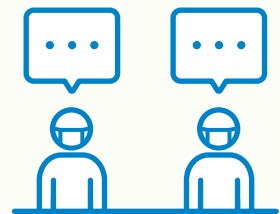
体調に不安がある方、咳などの症状がある方のご利用はご遠慮ください。

ソーシャル  
ディスタンス



施設内でのソーシャルディスタンスの確保をお願いいたします。

会話は控えめに



飛沫拡散防止のため、会話は控えめに。会話はマスクの着用の上、小声でお願いします。

1日も早い終息と皆さまの健康を願っています。